

LIMITI 2000 pm < ai confini del software >

LIMITI 2000^{pm} è l'aiuto professionale nel delicatissimo lavoro del riconfinamento.

Dopo aver provveduto alla ricerca della documentazione probante (fase basilare in questo tipo di lavoro), **LIMITI 2000^{pm}** ti guiderà nella costruzione di un modello matematico dell'oggetto da riconfinare e ti permetterà di "innestare" il tuo rilievo nella situazione attuale del luogo. Per finire, potrai terminare il lavoro preparando in automatico gli elaborati finali, compreso libretto di tracciato, relazione e/o perizia.

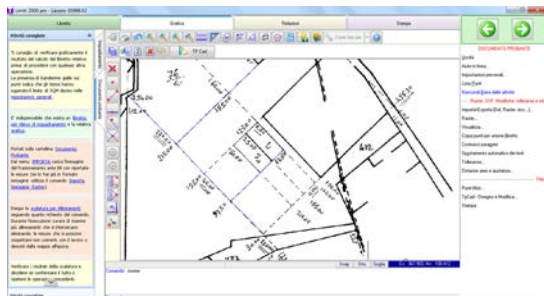
Una innovativa barra delle attività ti aiuterà ad eseguire il miglior riconfinamento possibile nella consapevolezza che nulla si potrà sostituire alla tua professionalità.



Il software ha un percorso specialistico per ciascuno dei casi che si possono presentare e secondo il documento probante posseduto: frazionamento realizzato prima del 1988; aggiornamento dal 1988 ad oggi; o quando l'unico documento probante è la mappa originale.

RILIEVO D'INQUADRAMENTO

Qualunque sia la tipologia di lavoro è sempre necessario un libretto d'inquadramento sul posto. **LIMITI 2000^{pm}** può importare detto lavoro da Stazione totale, GPS, Pregeo, file ASCII ecc. e realizzare elaborazioni di lavori misti (celerimensura, GPS ed allineamenti). Un potente ed automatico motore di elaborazione permette con un solo click di calcolare secondo la necessità, come consigliato dalla barra delle attività, in tre modalità: baricentrica, rigorosa con deformazione di scala, rigorosa locale.



CASO IN CUI IL DOCUMENTO PROBANTE SIA UN TIPO PRECEDENTE LA CIRC. 2/88, ESEGUITO PER ALLINEAMENTI

Utilizzando una rigorosa funzione matematica, che permette l'input delle misure (distanze) DIRETTAMENTE sul raster del frazionamento importato con lo scanner, costruisce un modello matematico creando un sistema di coordinate locali.

Potenti funzioni e rigidi controlli evidenziano eventuali falsi nella documentazione probante.

Di seguito la barra delle attività ci guiderà ad innestare quanto ottenuto sul documento probante per i dovuti controlli e per il successivo tracciamento.

CASO IN CUI IL DOCUMENTO PROBANTE SIA UN TIPO REALIZZATO SECONDO LA CIRC. 2/88

Elaborazione rigorosa considerando che essendo un riconfinamento le coordinate ottenute devono ripristinare le misure originali e non deformate per essere inserite in una cartografia. Costruzione dello schema del rilievo con potenti funzioni e rigidi controlli che evidenziano eventuali errori o falsi nel libretto originale.

Anche questo lavoro sarà innestato al rilievo d'inquadramento tramite punti omologhi per permettere verifiche ed ottenere i dati necessari per il successivo tracciamento.

Un potente CAD ci permetterà di effettuare tutte le verifiche del caso, aggiungere punti, contorni, quotature e anche stampare o plottare degli elaborati altamente professionali e chiari.

CASO IN CUI IL DOCUMENTO PROBANTE SIA LA MAPPA ORIGINALE

In questo caso il CAD ci permette di caricare una o più immagini e georeferirle con una potente funzione che evidenzia eventuali errori e consiglia il metodo migliore fra i tre possibili.

Una volta georeferita la mappa, è possibile costruire sopra il nostro modello del confine da ricercare con potenti funzioni CAD e lo stesso di seguito innestato nel rilievo d'inquadramento per il tracciamento.

IL TUTTO VIENE COMPLETATO CON:

- Potentissimo CAD moderno ed integrato che legge e scrive DWG e DXF;
- Normativa di riferimento e molteplici sentenze della cassazione per casi particolari di riconfinamenti;
- Potente motore che risolve tutte le intersezioni, apertura a terra singola e multipla, Pothenot, Hansen, ecc.;
- Presenza di modelli per realizzare in automatico: perizie, relazioni, lettere di convocazione, verbali di conciliazione ecc.;
- Stampa degli elaborati da consegnare professionale e molto bella (anche l'occhio vuole la sua parte ☺).

Professionalità, competenza, completezza e semplicità sono le caratteristiche che fanno di **LIMITI 2000^{pm}** il software che cercavi.

Richiedi ora il tuo preventivo allo 0966 51089! o a commerciale@topoprogram.it